

Tyršova 18, Jihlava | detašované pracoviště

ÚŘAD MĚSTYSE MĚŘINA Náměstí 106 594 02 MĚŘÍN	Zpracovatel:
Došlo: 28.6.2023	Ukládací znak:
Číslo jednací: MM-432/23	
Příloha:	

Dle rozdělovníku

Váš dopis ze dne | číslo jednací | vyřizuje / telefon | Jihlava
SZ-MMJ/OD/38521/2023 | Ing. Hynek Schimmer / 565 593 521 | 28. 6. 2023
MMJ/OD/121948/2023-SchH
UID:Jihlv23v0171t

Oznámení zahájení správního řízení a úkony účastníků řízení

Dne 28. 6. 2023 byla Magistrátu města Jihlavy, odboru dopravy jako příslušnému silničnímu správnímu úřadu doručena žádost firmy Dopravní značení MŠ, s.r.o., se sídlem Hruškové Dvory 74, 586 01 Jihlava, IČO: 27665321 o povolení zvláštního užívání silnice III/3518 v obci Kamenička podle § 24 a 25 zákona č. 13/1997 Sb. o pozemních komunikacích v platném znění (dále jen „zákon o pozemních komunikacích“) z důvodu stavby kanalizace v obci Kamenička, v termínu od 10. 7. 2023 do 31. 10. 2023 po etapách: ETEPA I. 10.7.2023 – 31.7.2023 a ETAPA II. 1.8.2023 – 31.10.2023

Dnem doručení žádosti bylo dle § 44 odst. 1 zákona č. 500/2004 Sb., správní řád, ve znění pozdějších předpisů (dále jen „správní řád“) zahájeno správní řízení. Odbor dopravy Magistrátu města Jihlavy jako příslušný silniční správní úřad podle § 40 odst. 4 písm. a) zákona č. 13/1997 Sb. o pozemních komunikacích Vás tímto o zahájeném správním řízení uvědomuje v souladu s § 47 odst. 1 správního řádu.

Ve výše popsaném správním řízení máte jako účastník řízení zejména právo:

- zvolit si zmocněnce. Zmocnění k zastoupení se prokazuje písemnou plnou mocí. Plnou moc lze udělit i ústně do protokolu. V téže věci může mít účastník současně pouze jednoho zmocněnce. (§ 33 odst. 1 správního řádu)
- navrhnout důkazy a činit jiné návrhy po celou dobu řízení až do vydání rozhodnutí (§ 36 odst. 1 správního řádu)
- vyjádřit v řízení své stanovisko (§ 36 odst. 2 správního řádu)
- před vydáním rozhodnutí ve věci vyjádřit se k podkladům rozhodnutí; to se netýká žadatele, pokud se jeho žádosti v plném rozsahu vyhovuje, a účastníka, který se práva vyjádřit se k podkladům rozhodnutí vzdal (§ 36 odst. 3 správního řádu)
- nahlížet do spisu (§ 38 odst. 1 správního řádu)
- v souvislosti s nahlížením do spisu činit si výpisy ze spisu a účastník řízení má právo na to, aby správní orgán pořídil kopie spisu nebo jeho části. (§ 38 odst. 4 správního řádu)

Jako účastník řízení máte zejména povinnost:

- označit další vám známé účastníky řízení (§ 45 odst. 1 správního řádu)
- při opatřování podkladů pro vydání rozhodnutí poskytovat správnímu orgánu veškerou potřebnou součinnost (§ 50 odst. 2 správního řádu)
- označit důkazy na podporu svých tvrzení (§ 52 správního řádu).

podepsáno elektronicky
v z. Ing. Bc. Karel Trojan, Ph.D., v. r.
vedoucí oddělení silničního hospodářství a komunálních služeb
Dr. Ing. et. Ing. Lubomír Dohnal
vedoucí odboru dopravy

Rozdělovník:

účastníci řízení

Dopravní značení MŠ, s.r.o., Hruškové Dvory 74, 58601 Jihlava, IČO: 27665321

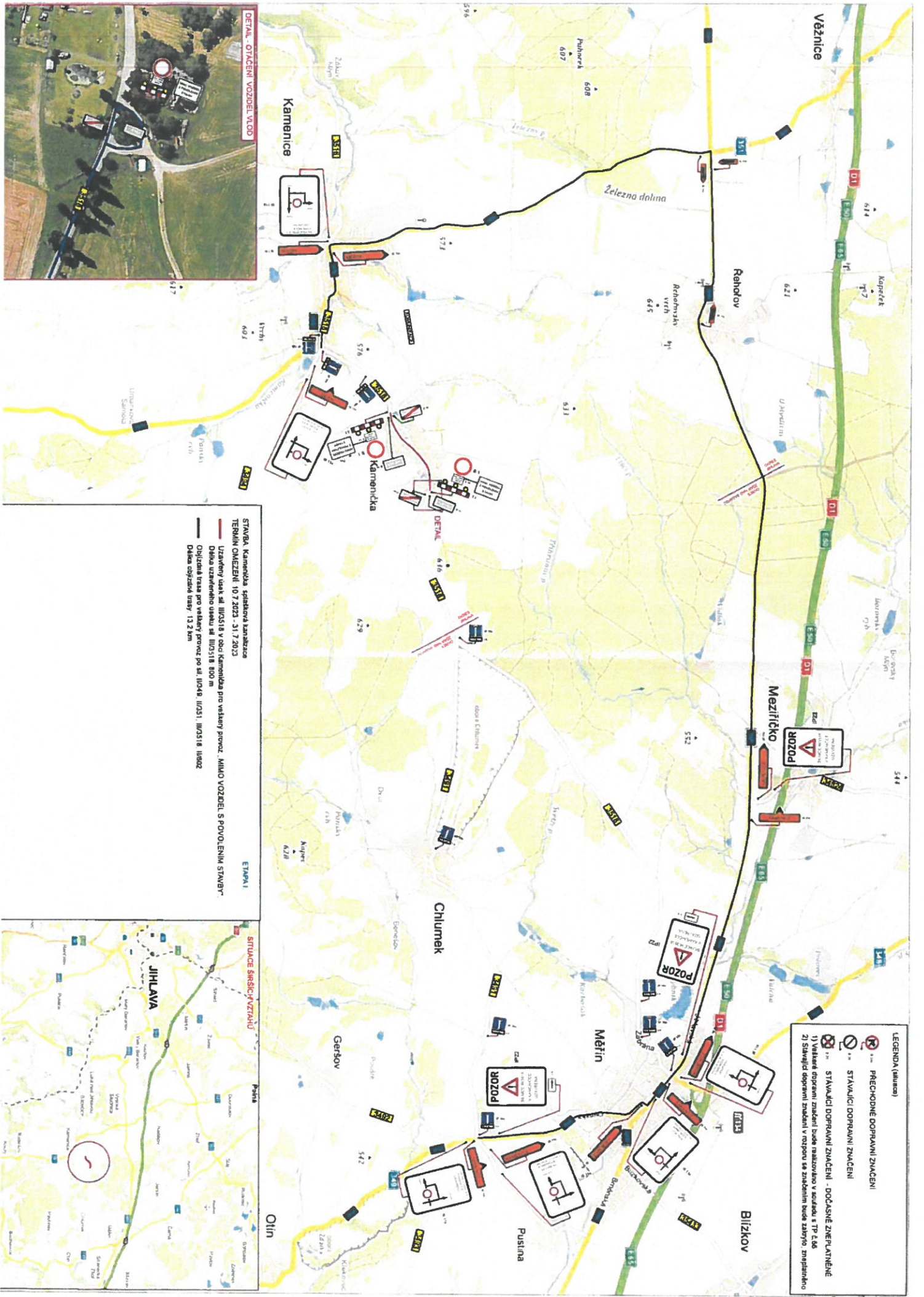
Krajská správa a údržba silnic Vysočina

Městys Kamenice

Obec Chlumek

Městys Měřín

Digitálně podepsal Ing. Bc. Karel Trojan
Datum: 28.06.2023 12:36:32 +02:00



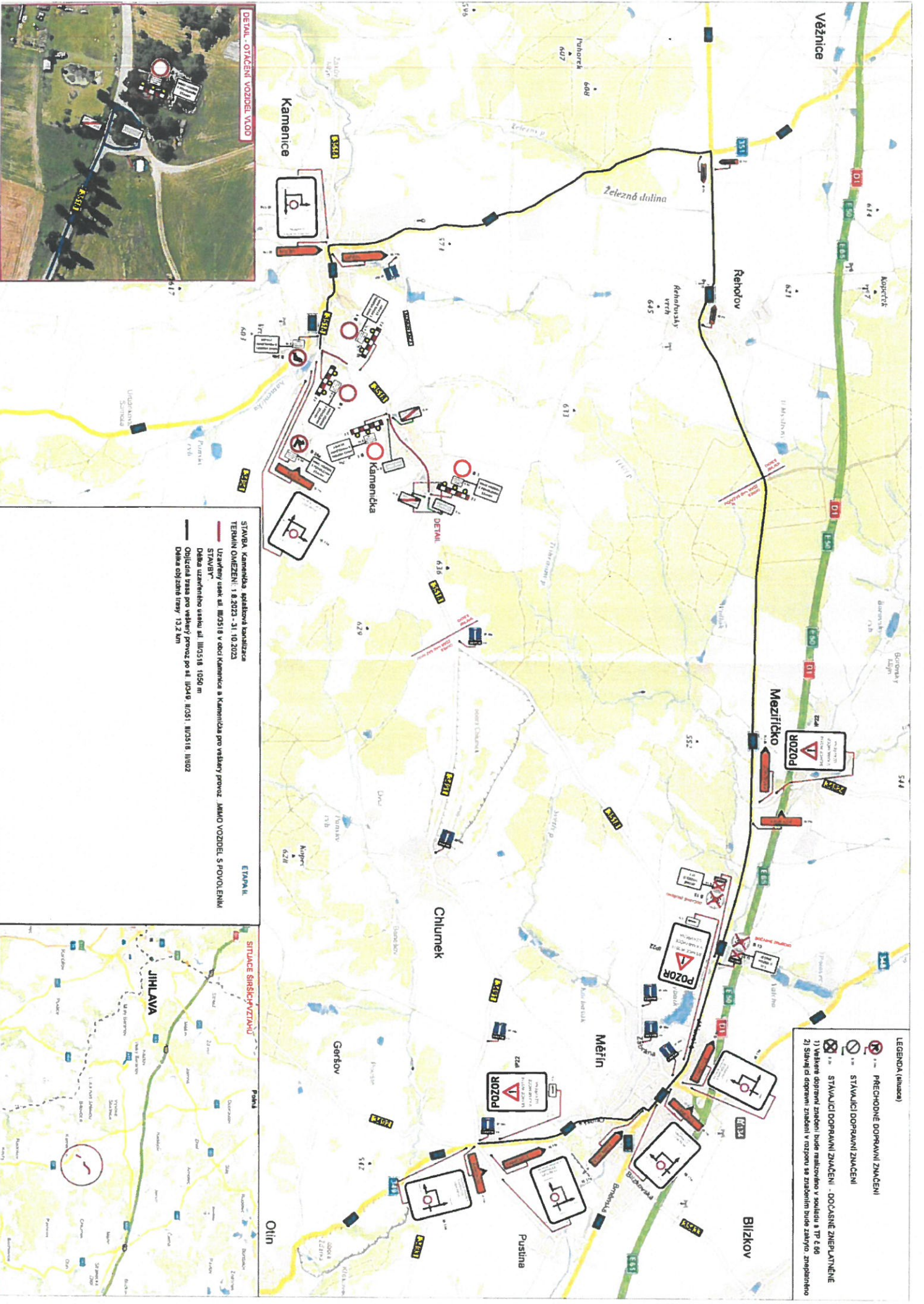
DETAIL - OTÁČENÍ VOZIDEL VÍD

STAVBA Kamenná - sáňková karambitova
TERMIN OMEZENÍ 10.7.2023 - 31.7.2023
 Uzavřený úsek: sil. II/0518 v obci Kamenná pro veškerý provoz. MIMO VOZIDEL S POVOLENÍM STAVBY.
 Dělníka uzavřeno úsek sil. II/0518 800 m
 Objízdná trasa pro veškerý provoz po sil. II/046, II/051, II/051B, II/062
 Délka objízdné trasy 13,2 km

ETAPNA I

SITUACE ŠRÉŠTIC V ZEMĚPISNĚ

- LEGENDA (silnice)**
- PŘECHODNÉ DOPRAVNÍ ZNAČENÍ
 - STAVAJÍCÍ DOPRAVNÍ ZNAČENÍ
 - STAVAJÍCÍ DOPRAVNÍ ZNAČENÍ - DOČASNĚ ZNEPLATNĚNÉ
 - 1) Všechna dopravní značení bude realizována v souladu s TP 2, 66
 - 2) Stavující dopravní značení v rozporu se značením bude zakryto zmpřehledno



DETAIL - OTÁČENÍ VOZIDEL V ÚOJ

STAVBA, Kamencek, správní budova
 TERMÍN OMEZENÍ: 1. 8. 2023 - 31. 10. 2023

STAVBY*
 * Uzavření úseků ul. M02518 v obci Kamencek a Kamencek pro veřejný provoz. JAKO VOZIDEL, S POVOLENKOU
 Délka uzavřeného úseku ul. M02518 1030 m
 Délka uzavřeného úseku ul. M0249 1025 m, M02518, M02518, M0252
 Délka objízdné trasy 13,2 km

ETAPA II.



SITUACE ŠIRŠÍCH ZEMĚDĚLSTVÍ

- LEGENDA (tabulka)
- PŘECHODNÉ DOPRAVNÍ ZNAČENÍ
 - STAVUJÍCÍ DOPRAVNÍ ZNAČENÍ
 - STAVUJÍCÍ DOPRAVNÍ ZNAČENÍ - DOČASNÉ ZNEPLATNĚNÍ
 - 1) Věšák dopravní značení v souladu s vyhláškou č. 133/2019 Sb., o dopravních značcích a jejich umístění
 - 2) Stavující dopravní značení v rozporu se značením bude zakryto žlutou barvou