





meridian
Nová Energie s.r.o.



PŘEDSTAVENÍ ZÁMĚRU VÝSTAVBY VĚTRNÝCH ELEKTRÁREN – **MĚŘÍN**

ZÁŘÍ 2023

O skupině meridian

- 1996 – založení skupiny meridian se zaměřením na obnovitelnou energetiku
- Plánování, financování, výstavba, provoz, obchodní a technická správa větrných a fotovoltaických elektráren
- Působnost skupiny meridian v ČR, Německu, Francii, Itálii a Chorvatsku

Fotovoltaické elektrárny skupiny meridian:

více než 50 zařízení s výkonem cca. 60 MW

Větrné elektrárny:

48 turbín s výkonem 150 MW

- V ČR zastoupena jednatelem p. Radimem Lauerem a Klausem-Dieterem Markgrafem
- Člen České společnosti pro větrnou energii (ČSVE)



meridian
Nová Energie s.r.o.

Záměr větrných elektráren

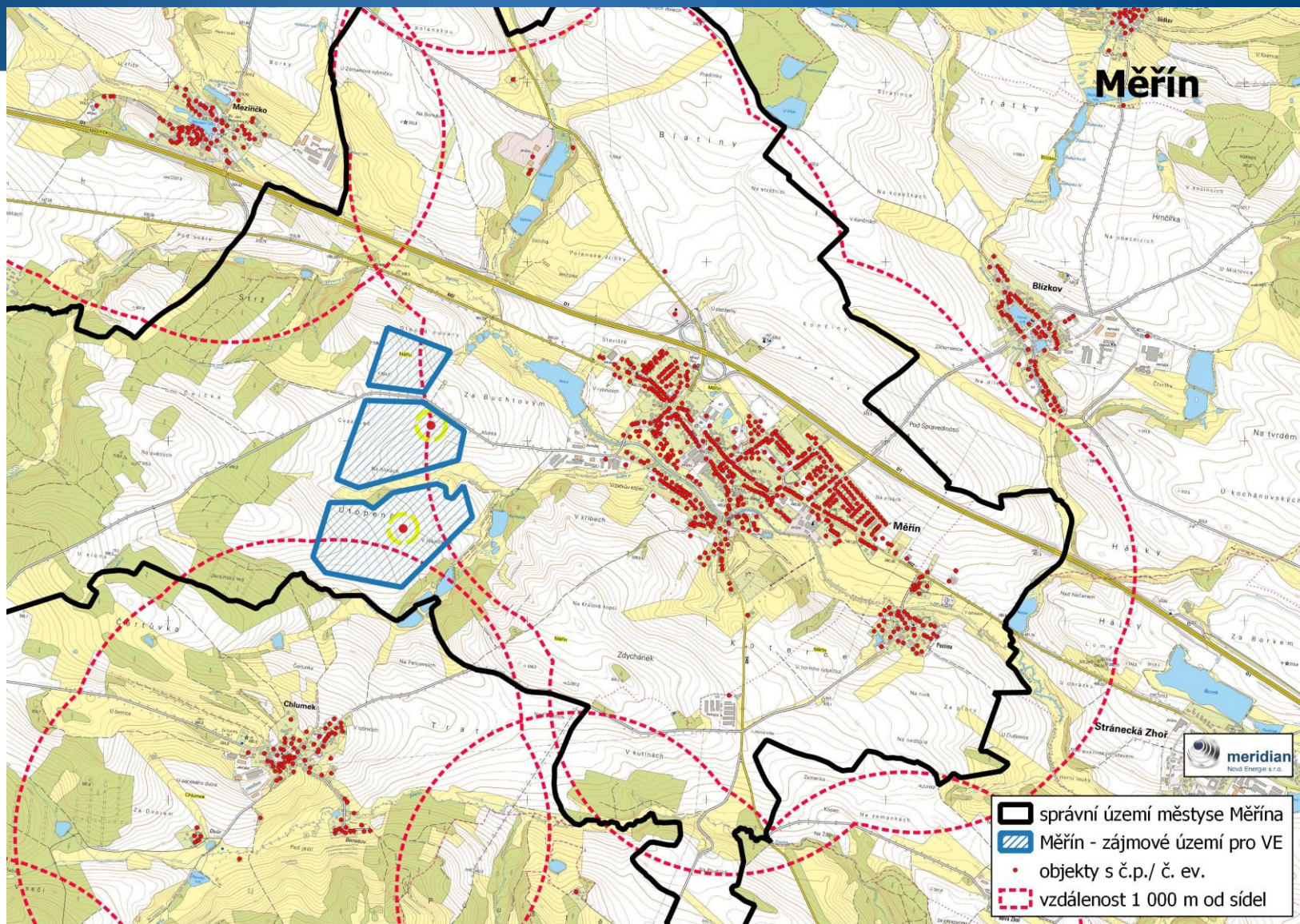
Zájmové území – základní předpoklady:

- ☉ Síla větru
 - ☉ Vzdálenost od sídel (zvuk, zastínění slunce)
 - ☉ Absence zvláštní ochrany území (ochranná pásma infrastruktury a zařízení, ochrana přírody)
 - ☉ Vyvedení výkonu do sítě
 - ☉ Městys Měřín dle dosavadních průzkumů tyto základní parametry splňuje
-
- ☉ Možná investice v Měříně 400 000 000 Kč



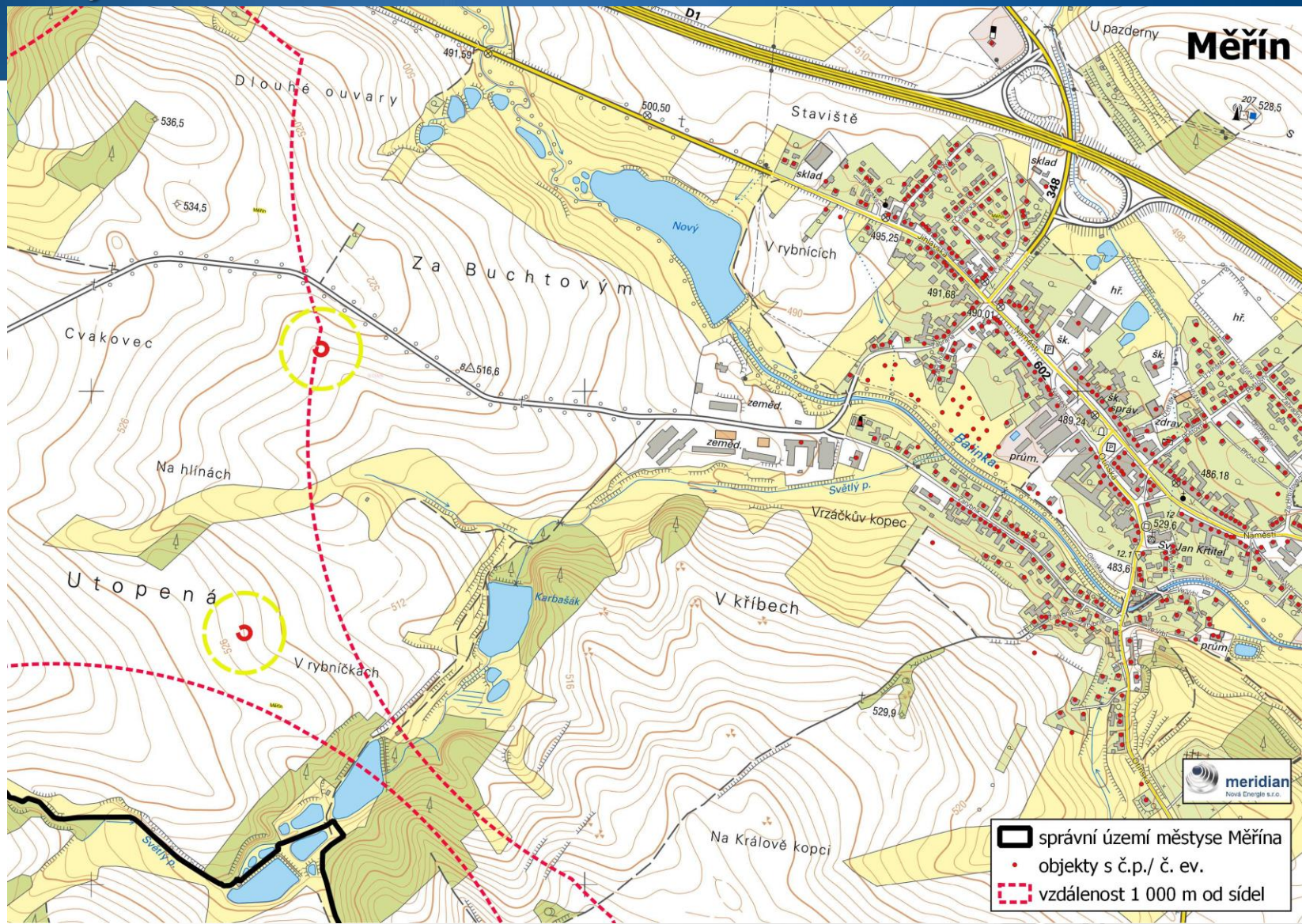
meridian
Nová Energie s.r.o.

Zájmové území



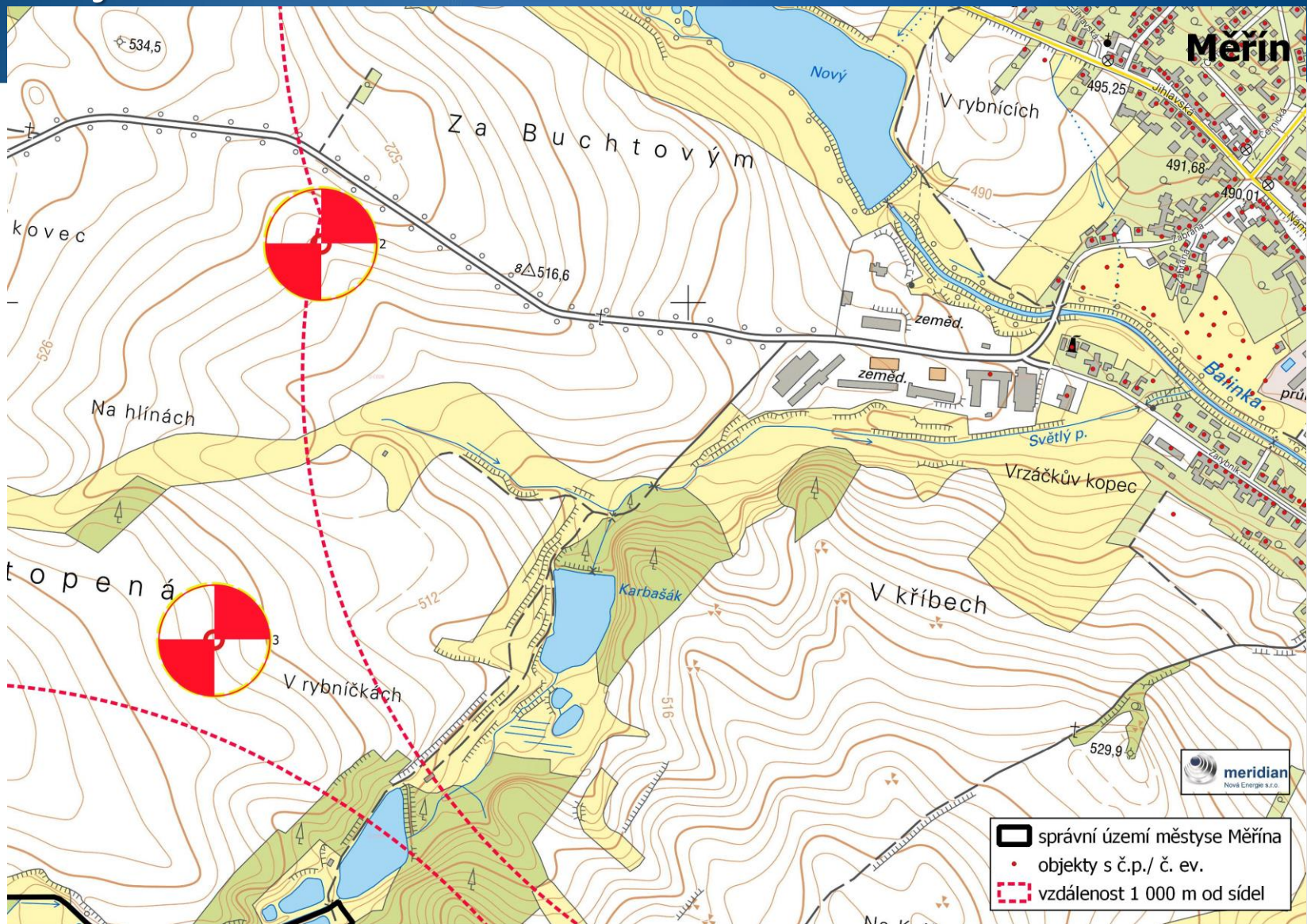
meridian
Nová Energie s.r.o.

Zájmové území – detail 2 VE



meridian
Nová Energie s.r.o.

Zájmové území – detail 2 VE



meridian
Nová Energie s.r.o.

Finanční příspěvky Měřín

Několik úrovní:

- Jednorázový příspěvek obci při zprovoznění elektrárny
- Každoroční příspěvek obci za elektrárny postavené ve správním území obce
- Každoroční příspěvek obci za užívání přístupových cest, kabelových tras
- Roční přímé investice obci (hmotné investice do zájmových spolků apod.)
- Pronájem pozemků, na nichž je stavba umístěna – roční kompenzace majiteli pozemků

- **Příspěvky Měřín (max 2 ks VtE Vestas V162, výkon 6,2MW)**
- Jednorázový příspěvek obci: 2 000 000 Kč
- Každoroční příspěvek obci: 1 800 000 Kč (proti původní nabídce navýšeno ca o 45%)
- Celkem: 47 000 000 Kč/25let



meridian
Nová Energie s.r.o.

Větrná elektrárna Vestas V162 6,2 MW

Technická data:

- výška tubusu 166 - 169 m
- Délka lopatky 80m
- Výkon větrné elektrárny 6,2 MW
- Roční výroba elektřiny jedné větrné elektrárny ca 12.000 MWh/rok= roční spotřeba 5000 domácností= úspora 12.000 tun uhlí/rok (ca 230 vagonů)= roční úspora emisí 10.000 tun CO₂ ekv.

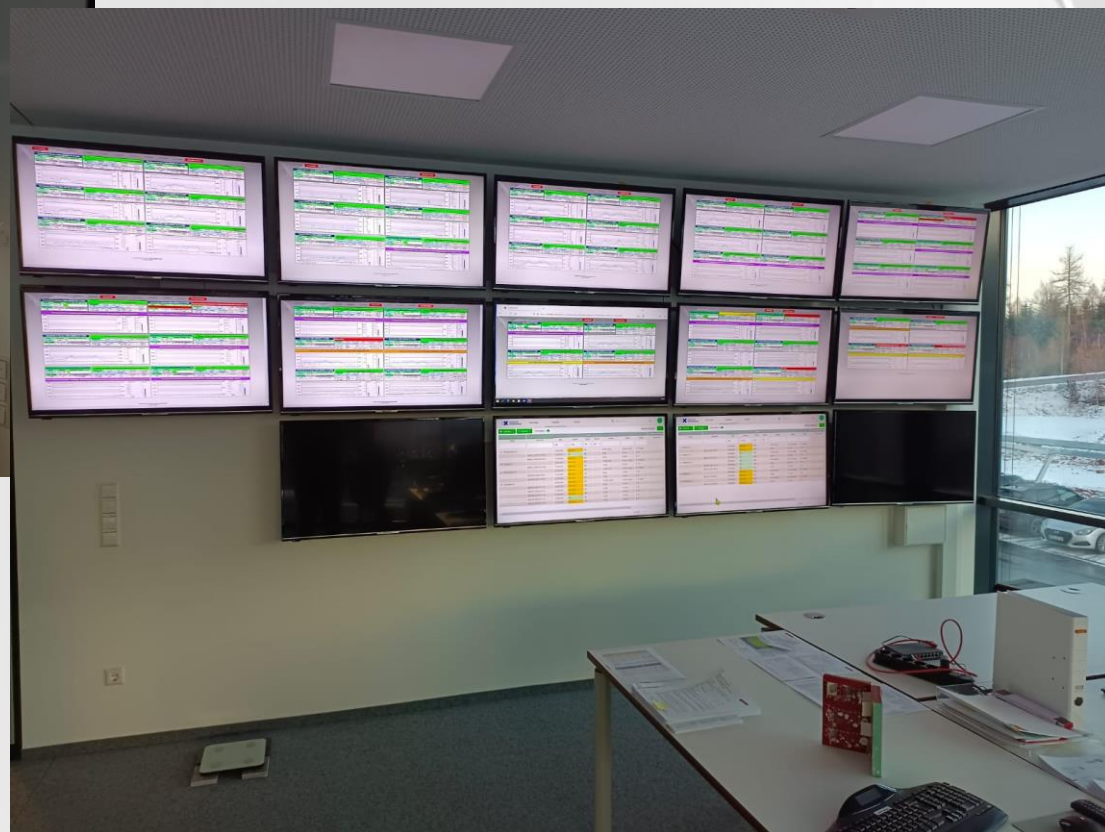
Proč moderní větrné elektrárny (VE)

- Minimální zábor půdy – tubus + servisní plocha
- Nekonečná čistá energie za stálou cenu, **komunitní energetika**, snížení dopadů klimatických změn.
- Při výrobě elektřiny z VE nevznikají žádné emise, odpad ani odpadní voda. Neexistují žádné dodatečné náklady na likvidaci odpadu z elektrárny nebo poškození životního prostředí, jako je tomu u uhelných a jaderných elektráren.
- VE pomůžou ke snížení závislosti ČR na dovozu energií z nestabilních zemí, naplnění cílů „Zelené dohody EU“, jako alternativa končícím tepelným elektrárnám (do r. 2035).
- VE pomůžou k rozvoji v oblastech kde se staví a provozují (kompenzace, pracovní místa..)



meridian
Nová Energie s.r.o.

Dohledové centrum VTE + FTV meridian



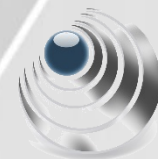
meridian
Nová Energie s.r.o.

Větrný park Burgholzhausen



meridian
Nová Energie s.r.o.

meridian tým ČR



meridian
Nová Energie s.r.o.

Kontakt



meridian
Nová Energie s.r.o.



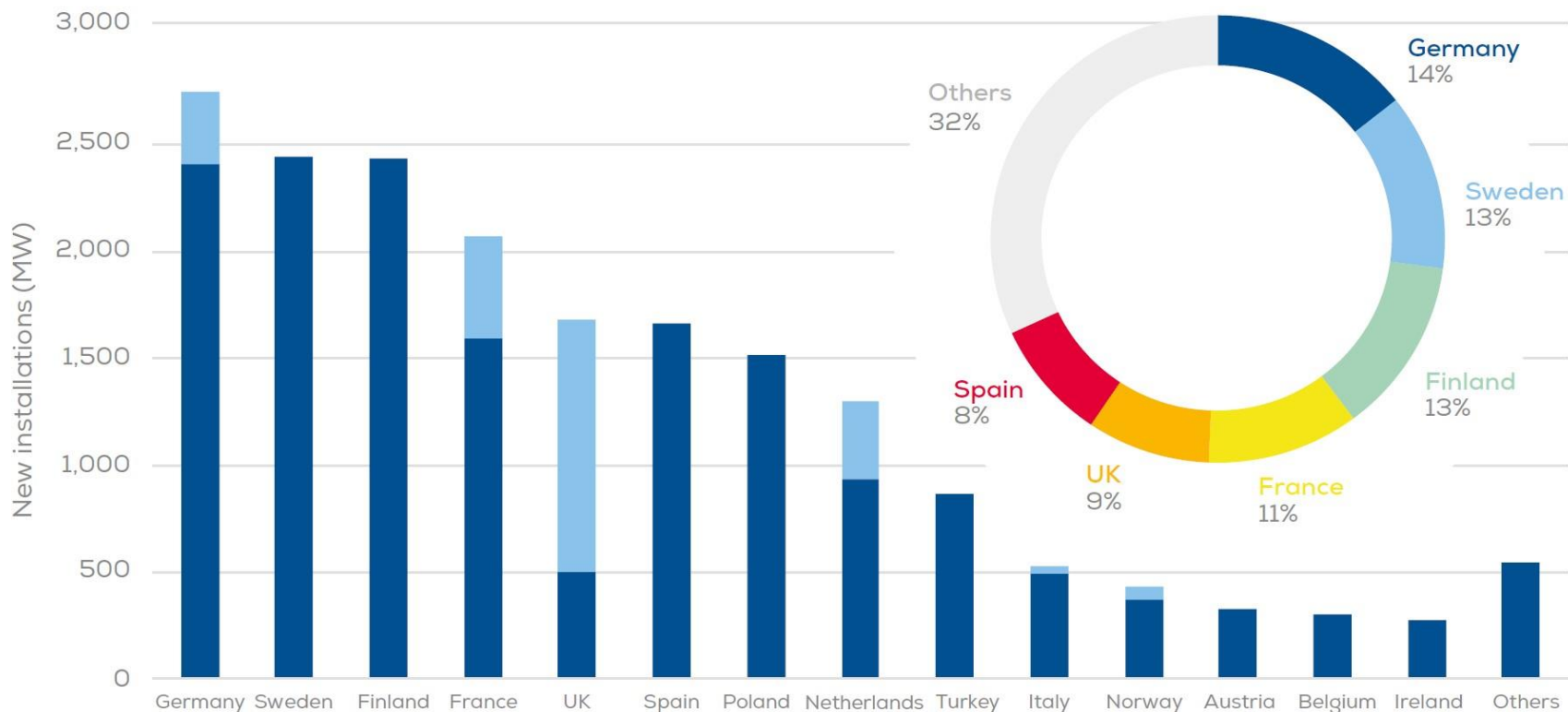
Chebská 355/49
360 06 Karlovy Vary
Telefon: +420 355 311 223

E-Mail: info@meridian-energy.cz
Web: www.meridian-energy.cz

VTE uvedené do provozu v roce 2022 - Evropa

zdroj: <https://windeurope.org>

New wind installations in Europe per country in 2022



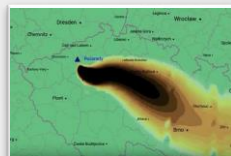
● Onshore	2,403	2,441	2,430	1,590	502	1,659	1,517	933	867	496	372	328	303	280	546
● Offshore	342	0	0	480	1,179	0	0	369	0	30	60	0	0	0	0

Source: WindEurope



meridian
Nová Energie s.r.o.

Uhelné elektrárny



meridian
Nová Energie s.r.o.

Uhelné doly



meridian
Nová Energie s.r.o.

Jaderné elektrárny



Temelín

Jaderné elektrárny – cena a délka výstavby, bezpečnost, nákladnost demontáže.

Dodnes není na světě žádné funkční trvalé úložiště vysoce radioaktivního jaderného odpadu.

Poločasy rozpadu:

- Plutonium P239 - 24.000 let
- Uran U235 - 700 milionu let
- Uran U238 – 4,5 miliardy let
- Země vznikla cca před 4,6 miliardami let

1 Temelínský blok = průměrně 25 tun radioaktivního odpadu ročně



meridian
Nová Energie s.r.o.

Větrné elektrárny – krajinný ráz



Ano, větrné elektrárny ovlivňují krajinný ráz. Ovšem jako jakékoliv jiné působení člověka na Zemi.



meridian
Nová Energie s.r.o.