

3. 8. 2016
00 625/16

MĚSTSKÝ ÚŘAD VELKÉ MEZIŘÍČÍ

ODBOR DOPRAVY A SILNIČNÍHO HOSPODÁŘSTVÍ

Číslo jednací: DOP/31465/2016 /4809/2016-krej/2

Dne: 03.08.2016

Vyřizuje: Emil Krejska

Telefon: 566 781 061

E-mail: krejska@velkemezirici.cz

Datová schránka: gvebwhm

OPATŘENÍ OBECNÉPOVAHY

Stanovení přechodné úpravy provozu na pozemní komunikaci

Městský úřad Velké Meziříčí odbor dopravy a silničního hospodářství příslušný podle § 124 odst. 6 zákona č. 361/2000 Sb., o provozu na pozemních komunikacích a o změnách některých zákonů, ve znění pozdějších předpisů (dále jen „zákon o silničním provozu“), na základě žádosti společnosti: STRABAG a.s., Na Bělidle 198/21, 150 00 Praha 5, IČ 60838744, v zastoupení společností ZNAKOM s.r.o., Zengrova č.p.2694/4, 615 00 Brno, IČ: 26264641, podle ustanovení § 77 odst. 1 písm. c) a odst. 5 zákona o silničním provozu, stanoví přechodnou úpravu provozu:

komunikace: silnice - II/354, II/602, III/35433, v k.ú.: Měřín, Stránecká Zhoř, Netín, Blížkov

v místě: uzavírky silnice a vyznačení objízdných tras

termín: 10.8. 2016

důvod: zajištění bezpečnosti silničního provozu v rámci stavby mostů dálnice D1

spočívající v umístění dopravního značení dle návrhu ZNAKOM s.r.o., Zengrova č.p.2694/4, 615 00 Brno, které bylo odsouhlaseno příslušným orgánem Policie ČR, Krajské ředitelství policie kraje Vysočina, územní odbor vnější služby, dopravní inspektorát Žďár nad Sázavou, pod č.j. KRPJ-48099-47/ČJ-2016-161406 ze dne 3.8. 2016

Podmínky pro provedení přechodné úpravy provozu:

1. Osazení dopravního značení bude provedeno v souladu s vyhláškou MD č. 294/2015 Sb., kterou se provádějí pravidla provozu na pozemních komunikacích a úprava a řízení provozu na pozemních komunikacích, v platném znění.
2. Dopravní značky a zařízení musí být v souladu s ust. § 62 odst. 6 zákona o silničním provozu, svými rozměry, barvami a technickými požadavky musí odpovídat zvláštním technickým předpisům (ČSN EN 12899-1 Stálé svislé dopravní značení, technické podmínky TP 65 Zásady pro dopravní značení na pozemních komunikacích, TP 66 Zásady pro označování pracovních míst na pozemních komunikacích II. vydání, ...). Všechny součásti dopravních značek (podkladní deska, sloupek, značka, uchycení) musí být schváleného typu.
3. Odborné provedení dopravního značení a průběžnou kontrolu a údržbu dopravního značení zajistí ZNAKOM s.r.o., Zengrova č.p.2694/4, 615 00 Brno, IČ: 26264641, Radek Suchomel tel. 602 593 383.

Digitálně podepsal Emil Krejska
Datum: 03.08.2016 12:36:04 +02:00

4. Realizace dopravního značení je možná až po nabytí účinnosti opatření obecné povahy.
5. Z důvodu zajištění bezpečnosti silničního provozu může Městský úřad Velké Meziříčí odbor dopravy a silničního hospodářství z vlastního podnětu nebo z podnětu Policie ČR stanovit další dopravní značky nebo zařízení, případně stanovenou přechodnou úpravu provozu změnit.
6. Stanovení dopravního značení nenahrazuje povolení, stanovisko, posouzení, případně jiné opatření dotčeného správního úřadu vyžadované zvláštními předpisy.

Odůvodnění

Žadatel: STRABAG a.s., Na Bělidle 198/21, 150 00 Praha 5, IČ 60838744 v zastoupení společností ZNAKOM s.r.o., Zengrova č.p.2694/4, 615 00 Brno, IČ: 26264641, podal dne 3.8.2016 podnět k stanovení přechodné úpravy provozu na silnicích v rámci uzavírky silnice č. III/35433 na trase Měřín – Blížkov v úseku jejího podjezdu pod dálnicí D1 v rámci rekonstrukce a rozšíření mostu dálnice.

Dotčený orgán, Policie ČR, Krajské ředitelství policie kraje Vysočina, územní odbor vnější služby, dopravní inspektorát Žďár nad Sázavou, pod č.j. KRPJ-48099-47/ČJ-2016-161406 ze dne 3.8. 2016, vydal k návrhu přechodného dopravního značení kladné stanovisko, proto Městský úřad Velké Meziříčí - odbor dopravy a silničního hospodářství stanovil v souladu s ustanovením § 77 odst. 5 zákona o silničním provozu, v návaznosti na ustanovení § 171 (a násl.) zákona č. 500/2004 Sb., správní řád, opatření obecné povahy k umístění výše uvedeného dopravního značení.

Proti opatření obecné povahy dle § 173 odst. 2 správního řádu nelze podat opravný prostředek. Toto opatření obecné povahy nabývá účinnosti pátým dnem po dni vyvěšení veřejné vyhlášky.

Otisk úředního razítka

Krejska Emil
úředník odboru dopravy
a silničního hospodářství

Příloha: situační návrh, vyjádření Policie ČR

Toto opatření obecné povahy musí být vyvěšeno po dobu 5-ti dnů. Pátým dnem po vyvěšení nabývá toto opatření účinnosti.

Vyvěšeno dne: 3.8.2016 Sejmuto dne:

razítko a podpis oprávněné osoby
MĚSTYS MĚŘÍN
Náměstí 106, 594 42 Měřín
IČ: 002 94 799 DIČ: CZ00294799
Tel.: 566 544 222

razítko a podpis oprávněné osoby

Toto opatření nabývá účinnosti dnem:

Obdrží:

STRABAG a.s., Na Bělidle 198/21, 150 00 Praha 5, IČ 60838744
ZNAKOM s.r.o., Zengrova č.p.2694/4, 615 00 Brno, IČ: 26264641
Krajská správa a údržba silnic Vysočiny, Kosovská 1122/16, 586 01 Jihlava, IČ 00090450, TSÚ
Jihlavská 1, 591 14 Žďár nad Sázavou

Městys Měřín, Náměstí 106, 594 42 Měřín, IČ 00294799
Obec Blížkov, Blížkov 79, 594 42 Měřín, IČ 00599271
Policie ČR, Krajské ředitelství policie kraje Vysočina, územní odbor vnější služby, dopravní inspektorát, Nám. Republiky 69, 591 20 Žďár nad Sázavou

Dotčené osoby:

V souladu s dikcí § 172 odst. 1 správního řádu doručuje Městský úřad Velké Meziříčí toto rozhodnutí o návrhu opatření obecné povahy dotčeným osobám veřejnou vyhláškou. Doručení veřejnou vyhláškou bude provedeno v souladu s ustanovením § 25 správního řádu tak, že se písemnost vyvěsí na úřední desce všech obcí (včetně měst a městysů) v územním obvodu obce s rozšířenou působností Velké Meziříčí a současně bude zveřejněna způsobem umožňujícím dálkový přístup. Pátým dnem po vyvěšení bude písemnost považována za doručenou. Den doručení je dnem zveřejnění návrhu.

Úřady pro vyvěšení a podání zprávy o datu vyvěšení a sejmutí:

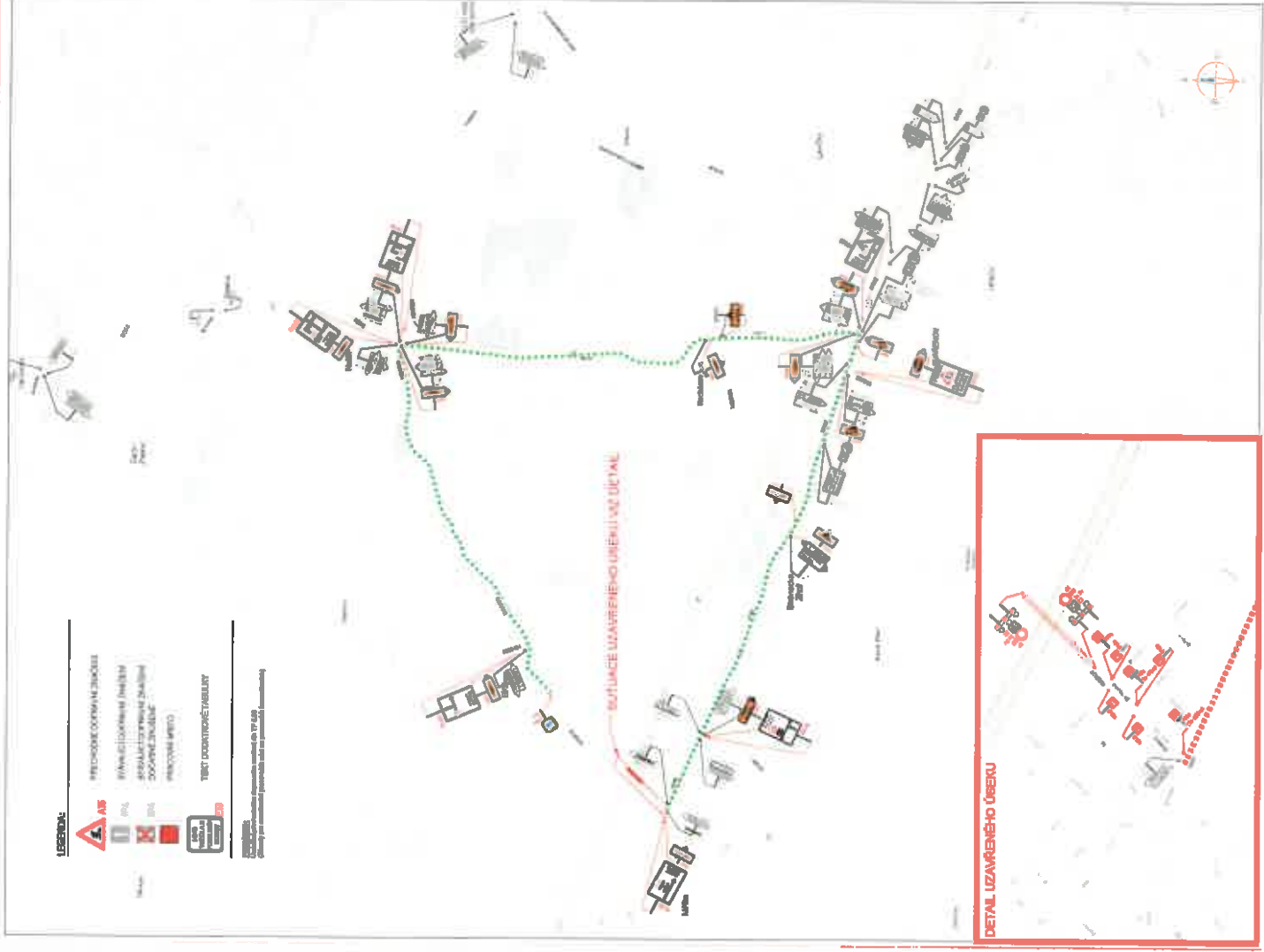
Se žádostí o bezodkladné vyvěšení rozhodnutí na své úřední desce na dobu **nejméně 5 dnů** a o zpětné zaslání potvrzeného vyvěšení po uvedené době na:

- Městský úřad Velké Meziříčí odbor správní
- Městys Měřín, Náměstí 106, 594 42 Měřín
- Obec Blížkov, Blížkov 79, 594 42 Měřín

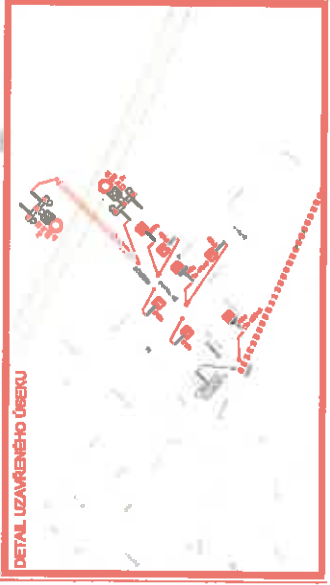
LEGENDA:

-  PŘEDPISY ČINNOSTI ŽIVČENÍ
-  PŘÍKAZY ČINNOSTI ŽIVČENÍ
-  PŘÍKAZY ČINNOSTI ŽIVČENÍ
-  PŘÍKAZY ČINNOSTI ŽIVČENÍ
-  PŘÍKAZY ČINNOSTI ŽIVČENÍ
-  TYPY DOVEDNOSTÍ

Všechny údaje a informace jsou poskytnuty pouze pro účely
 informací a nejsou závazné.



DETAIL UZAVŘENĚHO ÚSEKU



SO 18-172

INVESTIČNÍ PRŮBĚH A ÚKOLY VE VEŘEJNÉM PROSTORU, VE FÁZĚ D1 MODERNIZACE - KVALIFIKAČNÍ PROJEKCE		18
		

NÁZEV: ...		STAV: ...
MÍSTO: ...		STAV: ...
MÍSTO: ...		STAV: ...
MÍSTO: ...		STAV: ...

Číslo:	180001/05
Číslo jedn.	001
Číslo jedn.	002/01
Číslo jedn.	002/02
Číslo jedn.	002/03
Číslo jedn.	002/04
Číslo jedn.	002/05
Číslo jedn.	002/06
Číslo jedn.	002/07
Číslo jedn.	002/08
Číslo jedn.	002/09
Číslo jedn.	002/10
Číslo jedn.	002/11
Číslo jedn.	002/12
Číslo jedn.	002/13
Číslo jedn.	002/14
Číslo jedn.	002/15
Číslo jedn.	002/16
Číslo jedn.	002/17
Číslo jedn.	002/18
Číslo jedn.	002/19
Číslo jedn.	002/20
Číslo jedn.	002/21
Číslo jedn.	002/22
Číslo jedn.	002/23
Číslo jedn.	002/24
Číslo jedn.	002/25
Číslo jedn.	002/26
Číslo jedn.	002/27
Číslo jedn.	002/28
Číslo jedn.	002/29
Číslo jedn.	002/30
Číslo jedn.	002/31
Číslo jedn.	002/32
Číslo jedn.	002/33
Číslo jedn.	002/34
Číslo jedn.	002/35
Číslo jedn.	002/36
Číslo jedn.	002/37
Číslo jedn.	002/38
Číslo jedn.	002/39
Číslo jedn.	002/40
Číslo jedn.	002/41
Číslo jedn.	002/42
Číslo jedn.	002/43
Číslo jedn.	002/44
Číslo jedn.	002/45
Číslo jedn.	002/46
Číslo jedn.	002/47
Číslo jedn.	002/48
Číslo jedn.	002/49
Číslo jedn.	002/50
Číslo jedn.	002/51
Číslo jedn.	002/52
Číslo jedn.	002/53
Číslo jedn.	002/54
Číslo jedn.	002/55
Číslo jedn.	002/56
Číslo jedn.	002/57
Číslo jedn.	002/58
Číslo jedn.	002/59
Číslo jedn.	002/60
Číslo jedn.	002/61
Číslo jedn.	002/62
Číslo jedn.	002/63
Číslo jedn.	002/64
Číslo jedn.	002/65
Číslo jedn.	002/66
Číslo jedn.	002/67
Číslo jedn.	002/68
Číslo jedn.	002/69
Číslo jedn.	002/70
Číslo jedn.	002/71
Číslo jedn.	002/72
Číslo jedn.	002/73
Číslo jedn.	002/74
Číslo jedn.	002/75
Číslo jedn.	002/76
Číslo jedn.	002/77
Číslo jedn.	002/78
Číslo jedn.	002/79
Číslo jedn.	002/80
Číslo jedn.	002/81
Číslo jedn.	002/82
Číslo jedn.	002/83
Číslo jedn.	002/84
Číslo jedn.	002/85
Číslo jedn.	002/86
Číslo jedn.	002/87
Číslo jedn.	002/88
Číslo jedn.	002/89
Číslo jedn.	002/90
Číslo jedn.	002/91
Číslo jedn.	002/92
Číslo jedn.	002/93
Číslo jedn.	002/94
Číslo jedn.	002/95
Číslo jedn.	002/96
Číslo jedn.	002/97
Číslo jedn.	002/98
Číslo jedn.	002/99
Číslo jedn.	002/100